

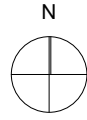
# Bender Campus

## BA2.3

Schleißheimer Straße 377, 3. OG mitte

Bauherr: Fritz Bender Stiftung

Stand: 04.08.2022



BA2.3\_03\_M

### FLÄCHENINFORMATIONEN

Bruttogrundfläche Mietereinheit	317,83 m <sup>2</sup>
Anteil oberirdische Gemeinschaftsflächen	33,55 m <sup>2</sup>
<b>Bruttogesamtmietfläche</b>	<b>351,38 m<sup>2</sup></b>
Maximale Anzahl der Arbeitsplätze	30

