

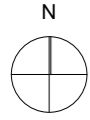
Bender Campus

BA2.3

Schleißheimer Straße 377, 1. OG mitte

Bauherr: Fritz Bender Stiftung

Stand: 04.08.2022



BA2.3_01_M

FLÄCHENINFORMATIONEN

Bruttogrundfläche Mieteinheit	317,83 m ²
Anteil oberirdische Gemeinschaftsflächen	33,55 m ²
Bruttogesamtmietfläche	351,38 m²
Maximale Anzahl der Arbeitsplätze	30

