

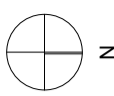
Bender Campus

Baubschnitt: BA1.3

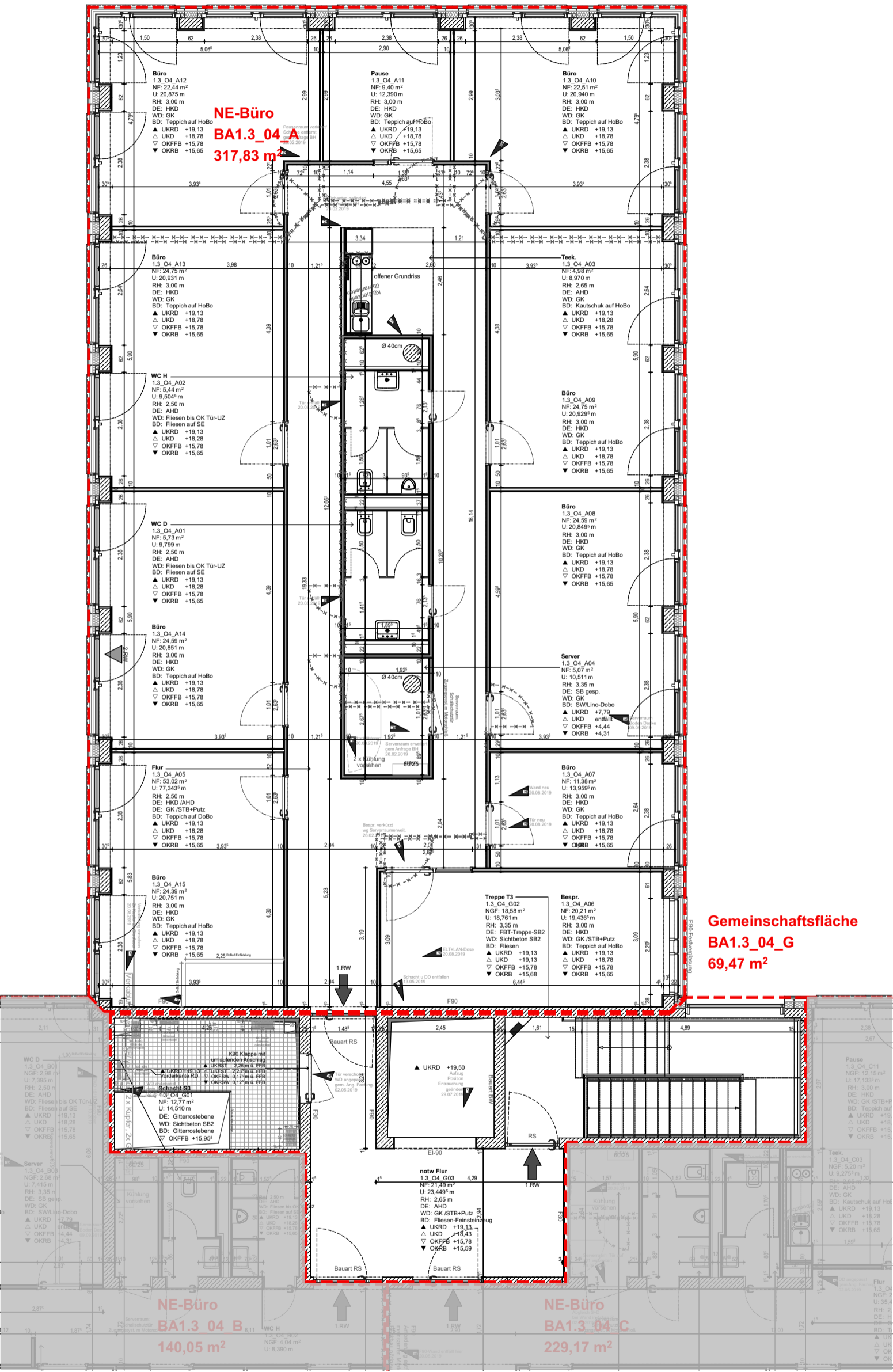
Schleifheimer Straße 371, 4. OG mitte

Bauherr: Fritz Bender Stiftung

Stand: 23.10.2019



BA1.3_04_M



FLÄCHENINFORMATIONEN	
Bruttogrundfläche Mieteinheit	317,83 m ²
Anteil oberirdische Gemeinschaftsflächen	34,54 m ²
Bruttogesamtfäche	352,37 m²
Maximale Anzahl der Arbeitsplätze	31

M 1:100