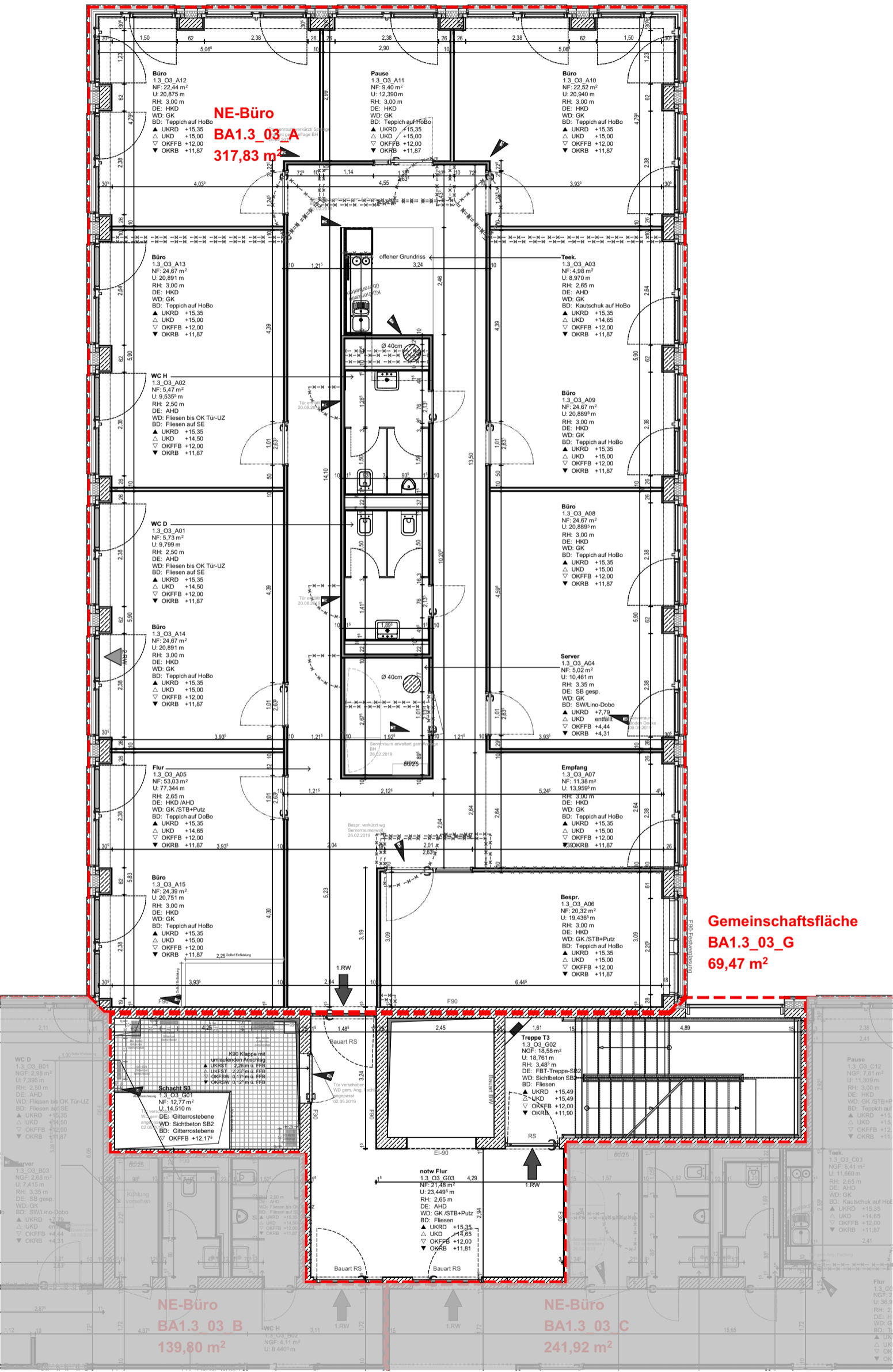




BA1.3_03_M

FLÄCHENINFORMATIONEN

Bruttogrundfläche Mietereinheit	317,83 m ²
Anteil oberirdische Gemeinschaftsflächen	34,54 m ²
Bruttogesamtmietfläche	352,37 m ²
Maximale Anzahl der Arbeitsplätze	30



M 1:100