

# Bender Campus

Baubeschnitt: BA2.1

Schleifheimer Straße 373, 2. OG mitte

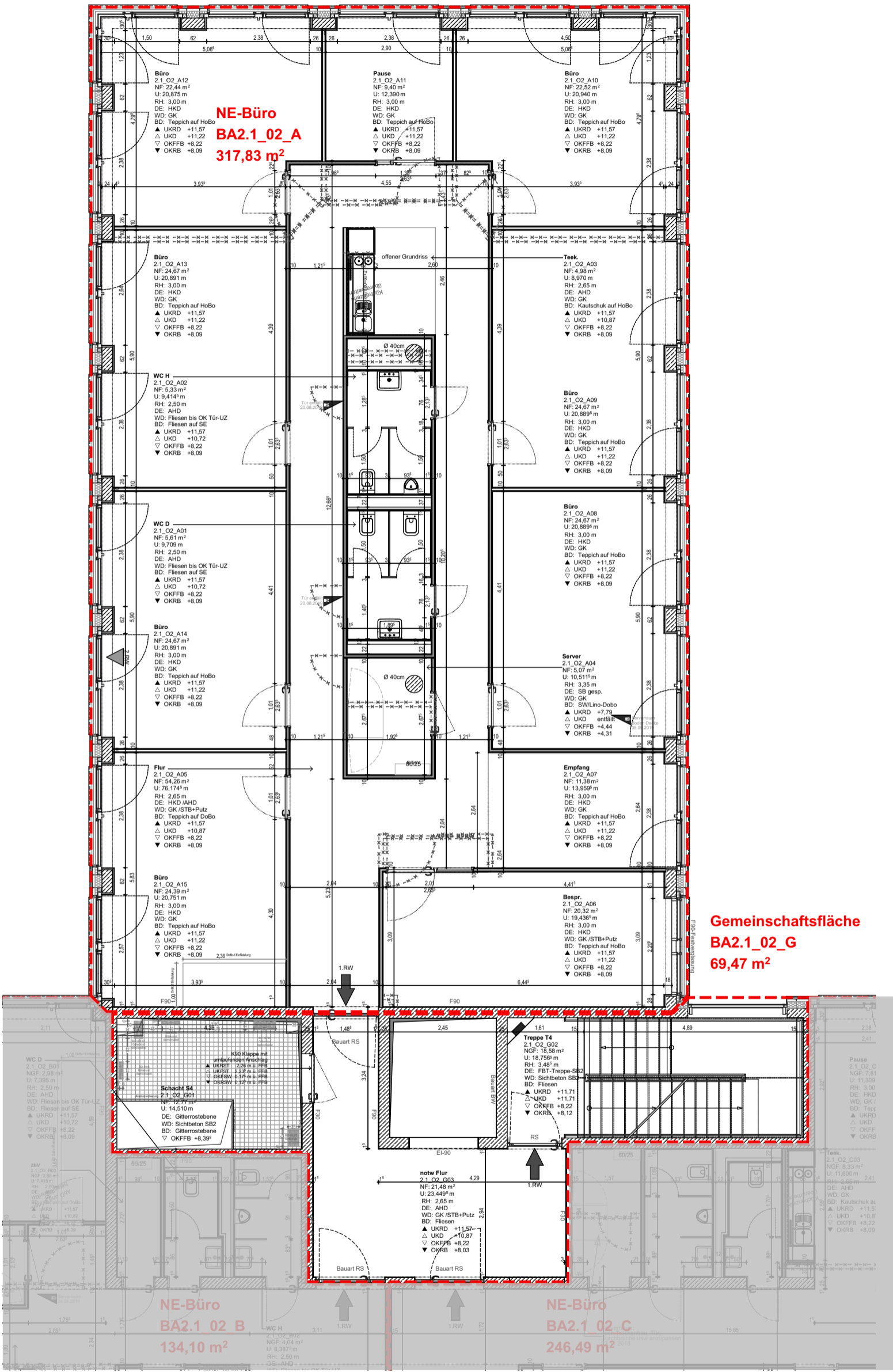
Bauherr: Fritz Bender Stiftung

Stand: 23.10.2019



N

BA2.1\_02\_M



FLÄCHENINFORMATIONEN	
Bruttogrundfläche Mietereinheit	317,83 m <sup>2</sup>
Anteil oberirdische Gemeinschaftsflächen	33,84 m <sup>2</sup>
<b>Bruttogesamtmietfläche</b>	<b>351,67 m<sup>2</sup></b>
Maximale Anzahl der Arbeitsplätze	30

M 1:100