

# Bender Campus

Baubschnitt: BA.2.1

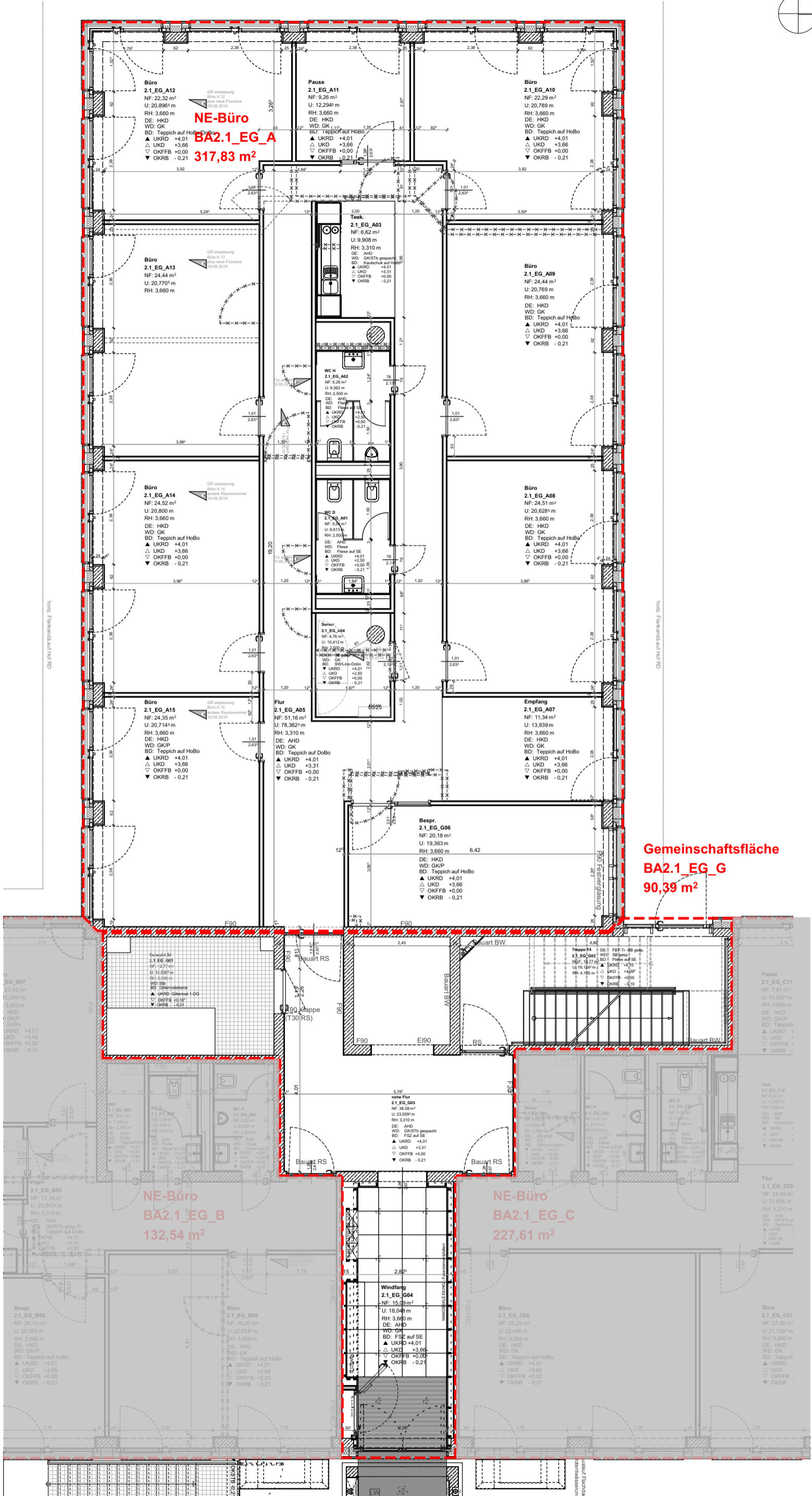
Schleifheimer Straße 373, EG mitte

Bauherr: Fritz Bender Stiftung

Stand: 23.10.2019



BA.2.1\_EG\_M



M 1:100

## FLÄCHENINFORMATIONEN

Bruttogrundfläche Mietereinheit	317,83 m <sup>2</sup>
Anteil oberirdische Gemeinschaftsflächen	33,84 m <sup>2</sup>
<b>Bruttogesamtmietfläche</b>	<b>351,67 m<sup>2</sup></b>
Maximale Anzahl der Arbeitsplätze	31