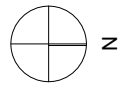


Bender Campus

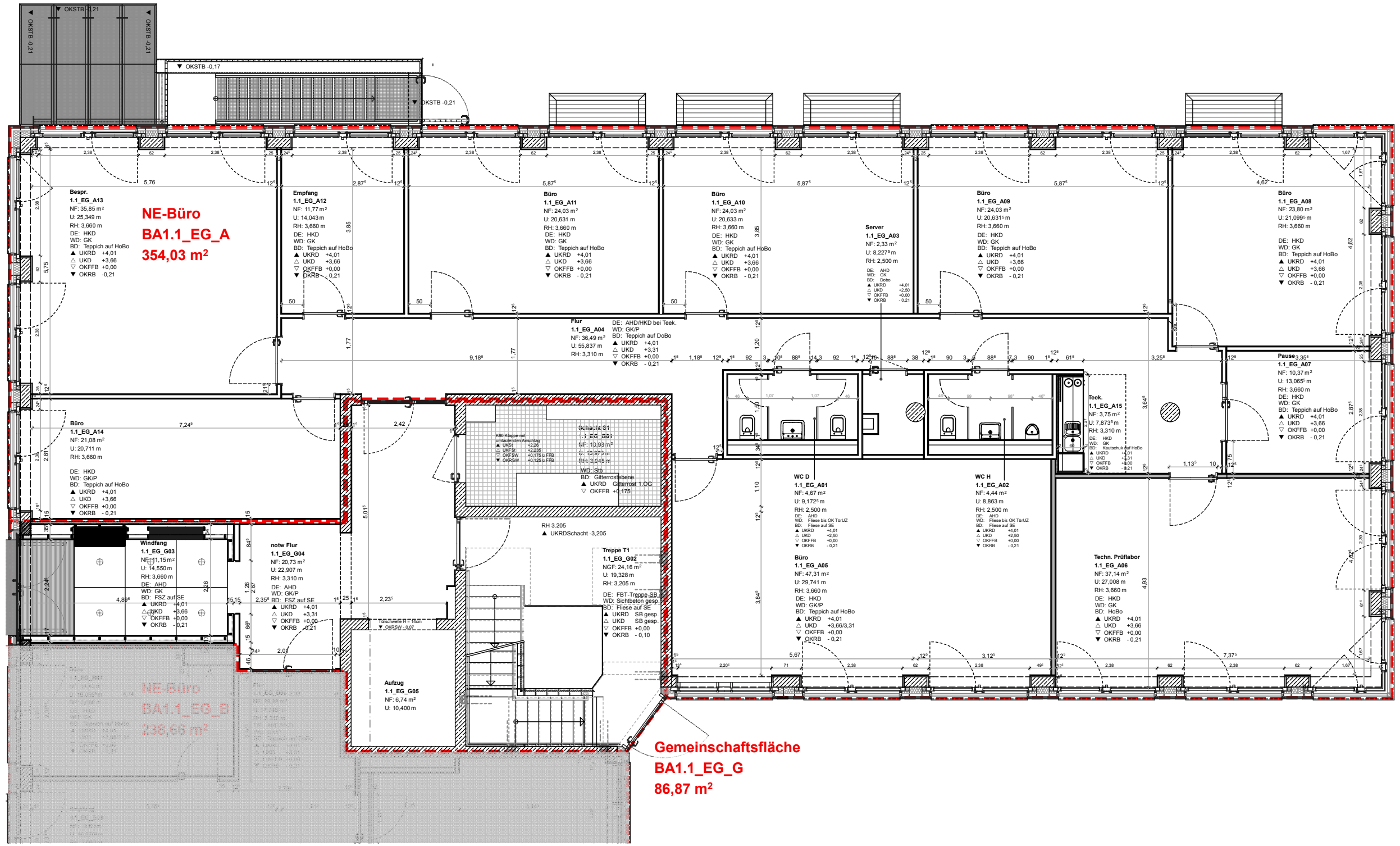
Bauabschnitt: BA1.1

Detmoldstraße 4, EG links

Bauherr: Fritz Bender Stiftung
Stand: 22.06.2018



FLÄCHENINFORMATIONEN	
Bruttogrundfläche Mietereinheit	354,03 m ²
Anteil oberirdische Gemeinschaftsflächen	36,00 m ²
Bruttogesamtmietfläche	390,03 m²
Maximale Anzahl der Arbeitsplätze	39



M 1:100