

Bender Campus

Baubschnitt: BA1.3

Schleifheimer Straße 371, 1. OG mitte

Bauherr: Fritz Bender Stiftung

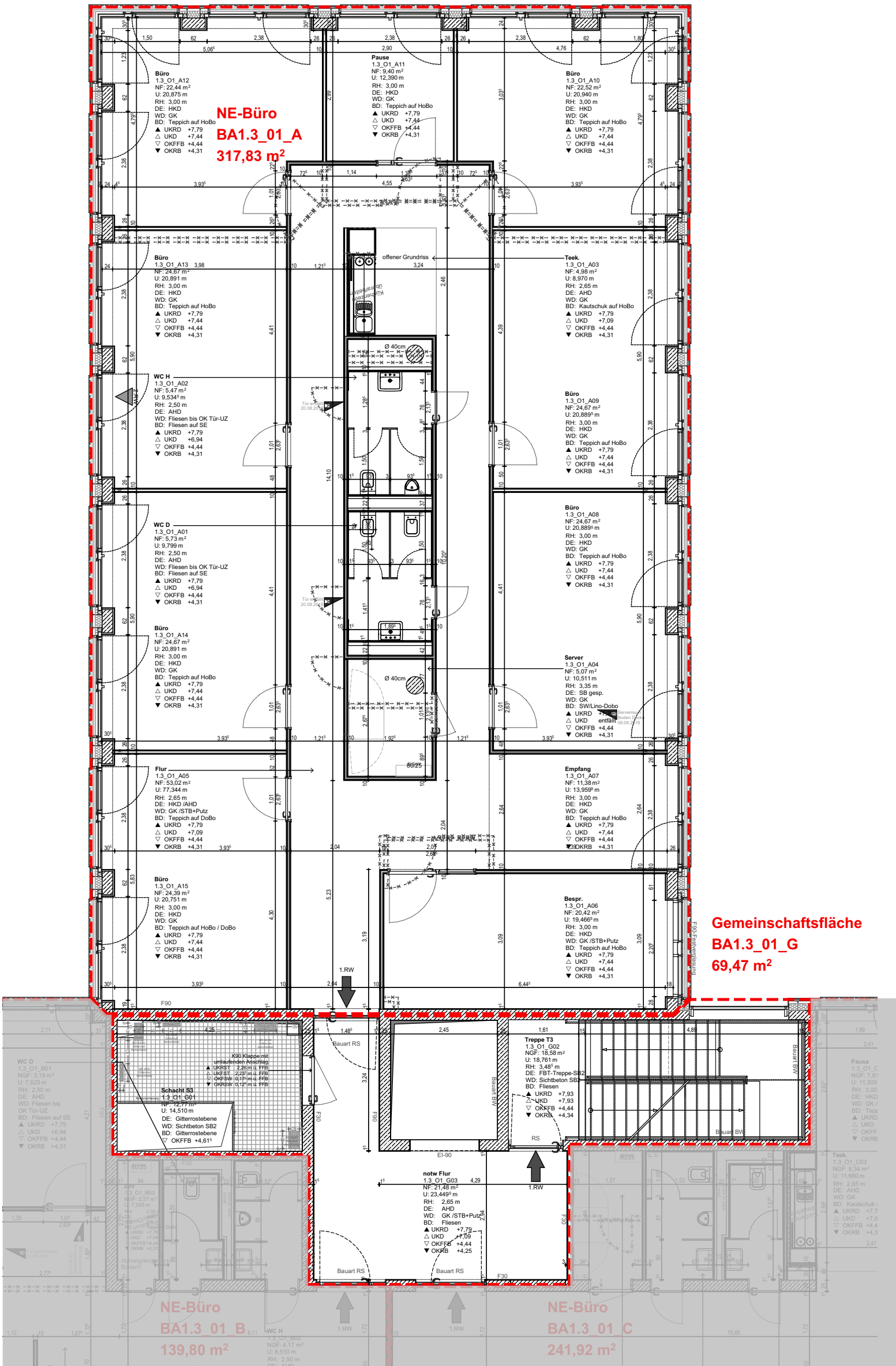
Stand: 23.10.2019



BA1.3_01_M

FLÄCHENINFORMATIONEN

Bruttogrundfläche Mietereinheit	317,83 m ²
Anteil oberirdische Gemeinschaftsflächen	34,54 m ²
Bruttogesamtmietfläche	352,37 m²
Maximale Anzahl der Arbeitsplätze	30



M 1:100