

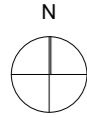
Bender Campus

BA2.2

Schleißheimer Straße 375, 3. OG mitte

Bauherr: Fritz Bender Stiftung

Stand: 04.08.2022



BA2.2_03_M

FLÄCHENINFORMATIONEN

Bruttogrundfläche Mietereinheit	317,83 m ²
Anteil oberirdische Gemeinschaftsflächen	33,56 m ²
Bruttogesamtmietsfläche	351,39 m²
Maximale Anzahl der Arbeitsplätze	30

